

# Sådan får du lettest din presentning ud over dit bådestativ:

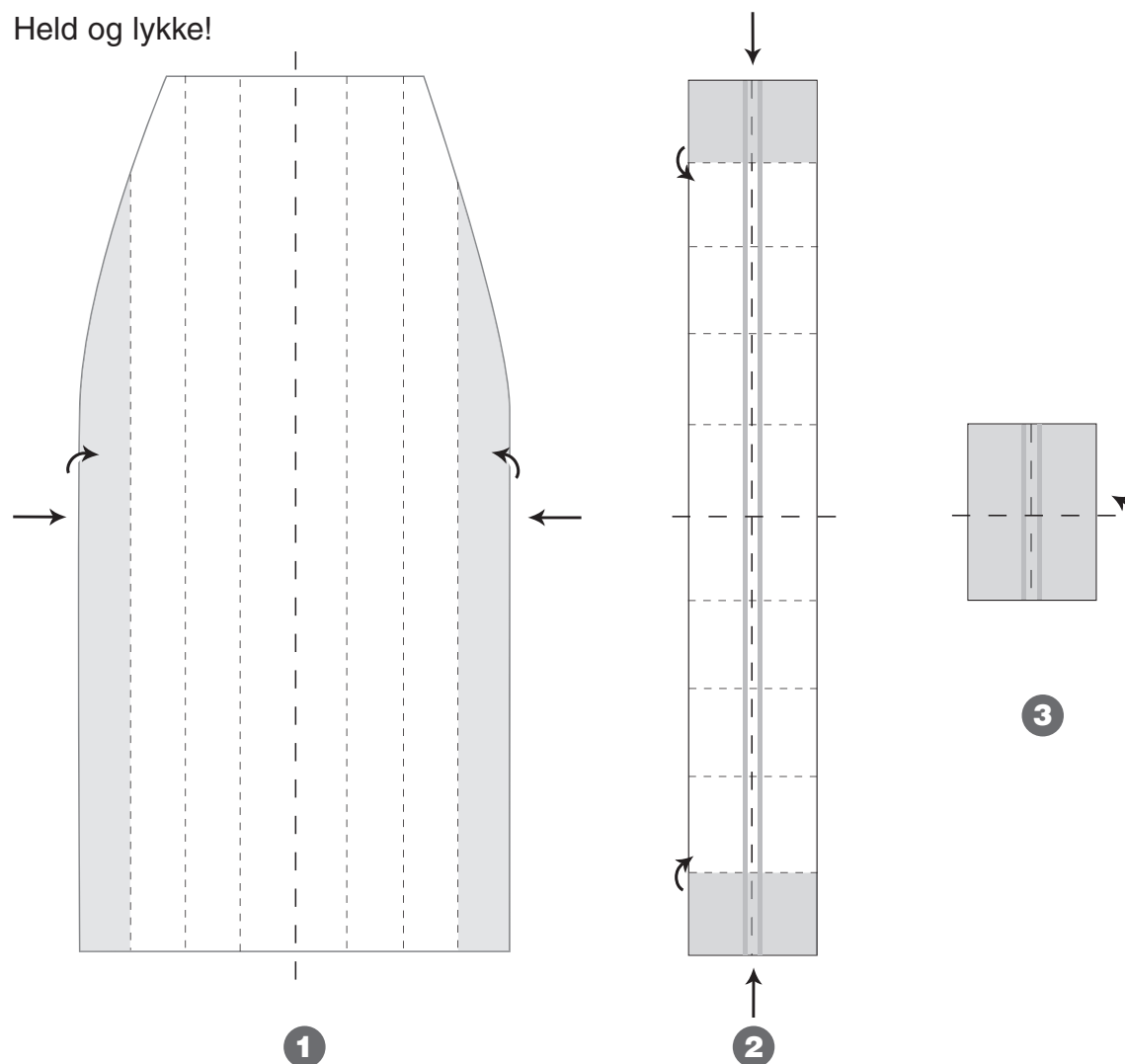
Fold presentningen som illustreret på billederne

- 1) Fold langsiderne ind mod midten.
- 2) Fold siden kortsiderne ind mod midten.
- 3) Fold pakken sammen på midten

Løft derefter presentningspakken op på midten af bådestativet.  
Fold ud kortsiderne langs overliggeren på bådestativet.  
Afslut med at folde langsiderne ud.

Hvis Du har en formskåret presentning, så husk hvor du har den smalle kortside, så at spidsen kommer den rigtige vej.

Held og lykke!



**WATSKI**

Watski A/S • Savsvinget 4, DK-2970 Hørsholm.

[www.watski.dk](http://www.watski.dk)