

# BORACOL<sup>®</sup> SPECIAL

Kombinationsmedel för trä, mur, puts, eternit,  
sten, tegel & betong

## MÖGEL- GRÖNALGER- SVAMP

Slå 3 flugor med en smäll –  
BORACOL<sup>®</sup> SPECIAL tar hand om allt på en gång!

Gör jobbet  
enklare!

### ANVÄNDNING:

- På ytor utomhus, t ex. tak, fasader, teakdäck, trätrall, staket & stolpar, altaner, plattor, trädgårdsmöbler, stenstatyer och andra trädgårdsfigurer.
- På ytor inomhus, t ex. bjälklag, kryppgrunder, källare, badrum & vindar.
- Svarta prickar på alla ytor

Ingen mekanisk bearbetning krävs!



## Fasad

åtgång 1 liter till 4-6 m<sup>2</sup>

### Ommålning

- Skrapa bort löst sittande färg, ev borsta med stålborste.
- Tvätta/gör ren fasaden med ngn typ av fasadtvätt enl. anvisningar
- Behandla med Boracol Special, låt torka (c:a 1 dygn på trä och några timmar på mur)
- Måla.

Mellan Boracolbehandling och målning ska det helst vara torrväder för att Boracolen ska sitta kvar under färgen och inte lakas ur med regnvattnet.



### Grönalger & svarta prickar

**Svarta prickar, grönalger och annan påväxt** kan behandlas med **Boracol Special**, även om inte ytan ska målas om. Ngn mekanisk bearbetning är inte nödvändig. Påväxten kommer att försvinna med hjälp av väder & vind, men ytan kan, om man vill, borstas med en grov borste efter några dagar..



## Tak

Åtgång: 1 liter till c:a 4 m<sup>2</sup> för att uppnå långtidsverkan  
Arbetet ska utföras vid torr väderlek.

**Alger, lav & mossa** orsakar viss erosion och drar till sig fukt, vilket kan ge anledning till frostsprängningar, vittring och förstöring.



- Borsta bort lös påväxt med grov borste / alt. lätt högtryckstvätt
- Pensla eller spruta på Boracol Special
- Låt torka in.
- Upprepa ev. behandlingen
- Låt väder och vind sköta resten



**Före/efter:** Fotot taget dagen efter att testen utfördes. På en yta där bevuxningen sitter hårt kan det ta upp till ett par månader innan allt släpper helt.

## Inomhus

### Svartmögel på vinden      åtgång 1 liter till 3-4 m<sup>2</sup>

- Ta reda på & åtgärda orsaken till problemet
- Behandla med **BORACOL SPECIAL**

Ngn mekanisk bearbetning ska inte göras.

OBS: Om du ändå vill borsta bort de synliga spåren efter beväxningen, var noga med att använda skyddsmask.

Mögelsporerna som då sprids i luften kan ge upphov till allergier och andningssvårigheter

### Fuktskada i vägg      åtgång 1 liter till 3-4 m<sup>2</sup>

- Tag reda på och åtgärda varifrån fukten kommer:
- Ta bort isolering och fuktskadade gipsskivor.
- Torka upp och rengör.
- Behandla rikligt med **Boracol Special**
- Låt stå öppet ett par dygn innan färdigställandet börjar
- Minsta osäkerhet, kontakta saneringsfirma!

### Påväxt i yttervägg      åtgång 1 liter till 3-4 m<sup>2</sup>

- Rengör
- Åtgärda bristerna.
- Behandla med **Boracol Special**
- Efter ca 1 dygn borsta ren väggen och knacka bort lös puts.
- Behandla igen.
- Putsa väggen och låt torka väl innan målning.

Svartmögel på vinden



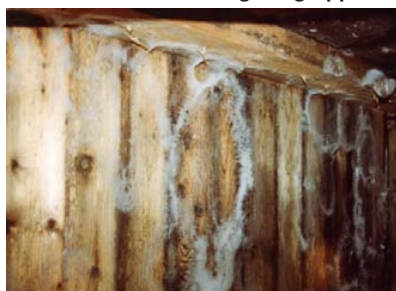
Fuktskada i vägg



Äkta hussvamp i yttervägg



Mögelangrepp trä



Mögel i betonggolvet



Äkta Hussvamp i källare



Se generell behandlingsanvisning på baksidan

### Blånadssvampar

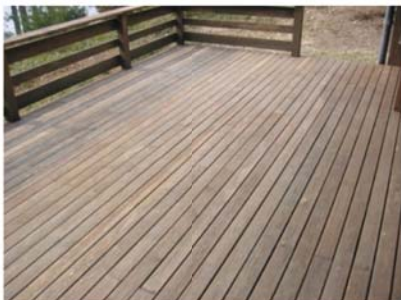
Virke som är angripet av **Blånadssvamp** behandlas med **BORACOL SPECIAL** för att förhindra ytterligare uppkomst och vidareutveckling av svampen.

Blånadssvamp vindstak



## Trätrall - altaner

Impregnerat virke i till exempel altandäck och utemöbler, bör behandlas minst en gång per år som skydd **mot mögel och blånad**.



Rengör, Behandla med **BORACOL SPECIAL**, låt torka före behandling med träolja.

## Teakdäck

Åtgång: 1 liter till c:a 5 m<sup>2</sup>

Rengör däckets från smuts. Behandla med **Boracol**. Efter c:a. 1 dygn har Boracolen trängt in i träet. Väder & vind sköter resten och efter en till två veckor är däckets rent & snyggt.

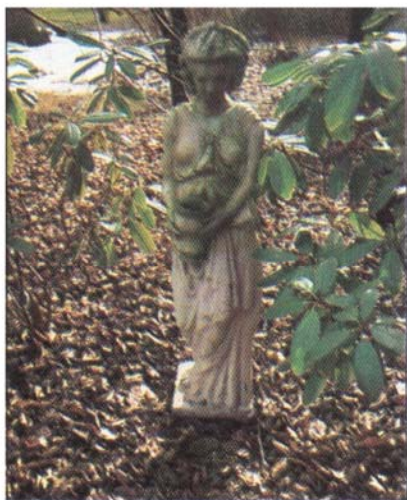


### Generell Behandlingsanvisning

Träet ska vara rent och fritt från ytbehandling innan **Boracol Special** penslas på. Mätta träet med **Boracol Special**. Det gör inte något om ytan är lite fuktig när vätskan påförs. Det är viktigt att ytan inte utsätts för påverkan av vatten precis efter behandlingen för att de verksamma ämnena ska hinna tränga in i träet. Undvik komma i kontakt med aluminium.

Efter c:a. 1 dygn har **Boracol Special** trängt in i träet. Väder & vind sköter resten.

## Sten, statyer & andra trädgårdsdetaljer



Pensla med  
**BORACOL  
SPECIAL**

Väder & vind  
sköter resten.

